

CONSEIL MUNICIPAL

Le Conseil Municipal se réunira le **Mardi 10 avril à 19h30**. Les séances sont publiques, vous pouvez y assister. Vous avez la possibilité de consulter les comptes-rendus sur les panneaux d'affichage, en mairie et notre site: www.vers-sur-selle.fr

RECENSEMENT MILITAIRE

Les jeunes (filles et garçons) qui atteindront l'âge de 16 ans entre **1^{er} Avril et le 30 Juin 2012** doivent se présenter à la mairie munis du livret de famille et de leur carte d'identité.



Le prochain ramassage des encombrants aura lieu le:

JEUDI 5 AVRIL 2012

REGLES DE BON VOISINAGE

Bricolage et jardinage : tondeuse à gazon à moteur thermique, tronçonneuse : autorisé les jours ouvrables de 8h30 à 12h et de 14h30 à 19h30, le samedi de 9h00 à 12h00 et de 15h à 19h00, les dimanches et jours fériés de 10h à 12h.

Le brûlage des déchets du jardin est strictement interdit sur notre territoire.

Animaux: (aboiements répétés et intempestifs) : prendre toutes les mesures afin d'éviter une gêne pour le voisinage.

Trottoirs: Chacun de nous y circule, il est donc important de les garder propres. Les habitants sont légalement tenus de nettoyer et balayer trottoirs et caniveaux au droit de leur propriété.



CHASSE AUX ŒUFS

Celle-ci se déroulera à l'école « jeunes pousses » de Vers sur Selle le:

mercredi 11 avril à partir de 16h30

Un goûter sera offert par le Comité des fêtes. **VENEZ NOMBREUX!!**



ELECTIONS PRESIDENTIELLES

1^{er} tour: 22 avril 2012 — 2^e tour: 6 mai 2012

Le bureau de vote sera ouvert à la mairie de 8 h à 18 h. Pour les personnes qui ne pourront pas se rendre au bureau de vote, il y a possibilité de voter par procuration.

Le vote par procuration permet à un électeur absent, de se faire représenter, le jour d'une élection, par un électeur de son choix inscrit sur la même liste électorale.

La démarche s'effectue auprès de la gendarmerie, du commissariat ou du tribunal d'instance en présentant sa pièce d'identité et les coordonnées du mandataire qui votera à votre place (nom, prénom, adresse, date et lieu de naissance). Les personnes ne pouvant pas se déplacer pour raison médicale ou pour cause d'infirmité peuvent solliciter par écrit la venue à domicile d'un officier de police judiciaire, en joignant à cette demande un certificat médical ou un justificatif. La Poste est chargée de distribuer cette semaine les cartes d'électeur.



Toutes les informations pratiques sur: www.interieur.gouv.fr

PERMANENCE DES ELUS

Thierry DEMOURY, Maire, reçoit sur rendez – vous

Tableau de permanence du samedi de 10 h 00 à 12 H 00

7 Avril 2012	THIERRY DEMOURY ET PHILIPPE THURET
14 Avril 2012	JEAN-FRANÇOIS CANDELIER ET DOMINIQUE DUCROCQ
21 Avril 2012	JEAN-LUC JEUNIAUX ET CÉDRIC POUVREAU
28 Avril 2012	EDOUARD DUSSART

Horaires d'ouverture de la mairie au public:

Lundi, Mardi de 9h à 12h et de 14h à 17h

Vendredi de 9h à 12h et de 14h30 à 19h

☎ 03 22 95 18 35

AMICALE DES AINES

L'assemblée générale de l'Amicale s'est tenue le 8 mars 2012 devant plus de quarante adhérents. Les points forts du rapport moral :

2011 : 16 activités

- Un voyage à LILLE avec la visite du vieux LILLE et un repas/spectacle très apprécié.
- Un réveillon avec le comité d'animation et l'entente sportive, 120 convives pour rassembler les générations.
- Des après midi jeux, concours de boules etc., une année bien remplie.

2012 : les grands axes :

- Redéfinir d'une façon précise et efficace notre présence auprès des adhérents dépendants.
- Se rapprocher des communes de BACOUËL et de PLACHY pour organiser des rencontres, sorties et autres activités ensemble.



Une vue des participants

Le bilan financier fût présenté sur grand écran par un tableau élaboré et commenté par Gérard LEFEVRE, les participants ont apprécié de pouvoir suivre les différentes rubriques, juste un petit mot pour vous dire que le tableau était beau et le bilan était bon. Un diaporama et un goûter ont clos cette belle assemblée générale.

Il est toujours temps de nous rejoindre pour les plus de 60 ans, ce n'est pas un club de vieux, ce serait plutôt une bande de séniors qui aiment bien se retrouver pour faire des activités ensemble.

J.J. CARRE

INSCRIPTIONS SCOLAIRES

Si vous avez des enfants en âge scolaire et que vous souhaitez les scolariser dans le RPI à la rentrée prochaine, merci de prendre contact avec **Mme LENNE** à l'école de Vers au 03 22 95 71 08 ou **Mme DIEUSET** à l'école de Bacouel au 03 22 53 01 22. L'école dispose d'une cantine, d'une garderie le matin à partir de 7H30 et d'une garderie le soir jusqu'à 18H30. Les inscriptions sont ouvertes. Vous devrez vous munir de votre livret de famille, du carnet de santé de votre enfant, d'un justificatif de domicile ainsi que d'un certificat médical lors de l'inscription en maternelle. Pour plus d'informations, vous pouvez aussi contacter **Jane NAMOTTE**, Présidente de l'association de parents d'élèves au: 03 22 72 13 04 ou 06 14 22 35 31.



COLLECTES DÉCALÉES

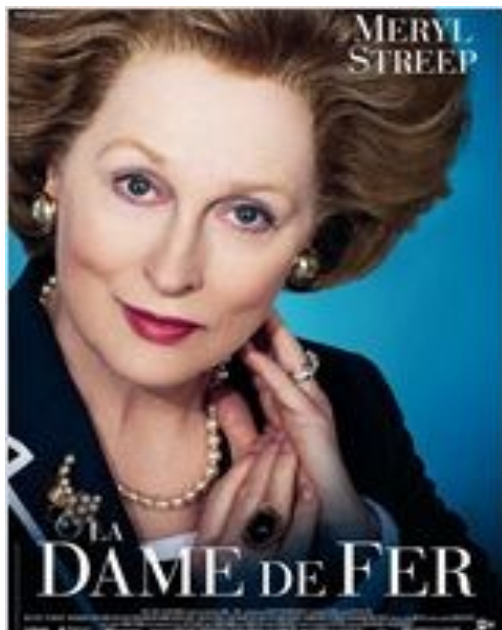
Le lundi 9 avril 2012 (lundi de Pâques) va entraîner une collecte décalée dans votre commune (ordures ménagères, emballages, encombrants) :

- la collecte du lundi 9 avril est reportée au mardi 10 avril ,
- la collecte du mardi 10 avril est reportée au mercredi 11 avril,
- la collecte du mercredi 11 avril est reportée au jeudi 12 avril,
- la collecte du jeudi 12 avril est reportée au vendredi 13 avril,
- la collecte du vendredi 13 avril est reportée au samedi 14 avril.



CINÉMA EN BALADE

Jeudi 12 avril 2012 à 20h30



LA DAME DE FER

Date de sortie : **15 février 2012** Durée : 1 h 44

Réalisé par Phyllida Lloyd

Avec: Meryl Streep, Jim Broadbent, Susan Brownplus

Genre : Drame, Historique

Synopsis:

Margaret Thatcher, première et unique femme Premier ministre du Royaume-Uni (de 1979 à 1990), autrefois capable de diriger le royaume d'une main de fer, vit désormais paisiblement sa retraite imposée à Londres. Agée de plus de 80 ans, elle est rattrapée par les souvenirs. De l'épicerie familiale à l'arrivée au 10 Downing Street, de succès en échecs politiques, de sacrifices consentis en trahisons subies, elle a exercé le pouvoir avec le soutien constant de son mari Denis aujourd'hui disparu, et a réussi à se faire respecter en abolissant toutes les barrières liées à son sexe et à son rang. Entre passé et présent, ce parcours intime est un nouveau combat pour cette femme aussi bien adulée que détestée...

Programme des sorties du mois d'AVRIL 2012

- Dimanche 1 avril** CONTY -> parking des Pompiers Venant d'Amiens 1er rond-point à droite :
départ 8 h.45 pour 12 km avec Brigitte et Suzette
- Mercredi 4 avril** LE BOSQUEL - RDV. parking de l'Eglise départ 9 h. pour 8 km avec Brigitte
- Mercredi 4 avril** VERS-SUR-SELLE RDV. parking de l'Ecole
départ 9 h pour 5 km environ avec AMN
- Dimanche 8 avril** **Dimanche de Pâques, repos**
- Mercredi 11 avril** VERS-SUR-SELLE RDV. parking de l'Ecole départ 9 h pour 8 km env avec AME
- Mercredi 11 avril** VERS-SUR-SELLE RDV. parking de l'Ecole
départ 9 h pour 5 km environ avec Yves
- Dimanche 15 avril** LE PARACLET RDV parking bois Magneux départ 8h45 pour 12 km avec Muriel
- Mercredi 18 avril** NAMPTY RDV parking salle des Fêtes départ 9h pour 8 km avec Jean-François
- Mercredi 18 avril** VERS-SUR-SELLE RDV. parking de l'Ecole
départ 9h pour 5 km environ avec Yves
- Dimanche 22 avril** CLAIRY-SAULCHOIX RDV proximité Eglise
départ 8h45 pour 12 km avec Christian
- Mercredi 25 avril** NAMPS-AU-MONT RDV place de l'Eglise départ 9h pour 8 km avec Suzette
- Mercredi 25 avril** VERS-SUR-SELLE RDV. parking de l'Ecole
départ 9h pour 5 km environ avec AMN
- Dimanche 29 avril** POIX-DE-PICARDIE circuit des orchidées, RDV parking Carrefour Market
départ 8h45 pour 12 km avec Yves

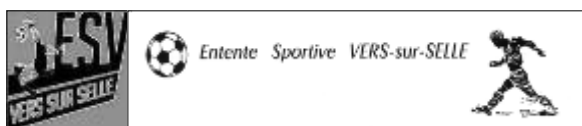
Et début MAI 2012

- Mercredi 2 mai** VERS-SUR-SELLE RDV. parking de l'Ecole départ 9 h pour 8 km env avec AME
- Mercredi 2 mai** VERS-SUR-SELLE RDV. parking de l'Ecole
départ 9 h pour 5 km environ avec AMN
- Dimanche 6 mai** FLUY RDV proximité de l'Eglise départ 8h 45 pour 12 km avec Brigitte et Suzette

RÉDERIE

Organisée par le Comité d'Animation de Vers sur Selle la réderie aura lieu
le: **JEUDI 17 MAI** (jour de l'ascension), route de Conty

Renseignements et inscriptions: Mr Daniel FAUVEAUX 55, route de
Conty à Vers sur Selle en joignant un chèque sur la base de 6 € les 3 m.

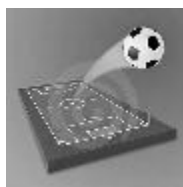


Dates des matchs du Championnat

SENIORS 5EME DIVISION – groupe D

Dimanche 1 avril 2012 - 15H00
[Vers Sur Selle Es](#) 2 - [Dreuil Football](#) 2

Dimanche 22 avril 2012 - 15H00
[Saint Sauveur As](#) 2 [Vers Sur Selle Es](#) 2



SENIORS 2EME DIVISION – Groupe C

Dimanche 1 avril 2012 - 15H00
[Amiens As Ptt](#) 2 - [Vers Sur Selle Es](#)

Dimanche 15 avril 2012 - 15H00
[Saint Sauveur As](#) - [Vers Sur Selle Es](#)

Dimanche 22 avril 2012 - 15H00
[Vers Sur Selle Es](#) - [Glisy As](#)

Dimanche 6 mai 2012 - 15H00
[Quevauvillers Js](#) 2 - [Vers Sur Selle Es](#)

