

FEVRIER 2011

Bulletin municipal de VERS SUR SELLE

Pour plus d'info consulter le site: www.vers-sur-selle.fr

CONSEIL MUNICIPAL

La prochaine réunion du Conseil Municipal aura lieu **le Lundi 14 Février 2011 à 19h30**. Les séances sont publiques, vous pouvez y assister. Vous avez la possibilité de consulter le compte-rendu sur les panneaux d'affichage et en mairie.

RECENSEMENT MILITAIRE

Les jeunes (filles et garçons) qui atteindront l'âge de 16 ans entre **1^{er} Janvier et le 31 Mars 2011** doivent se présenter à la mairie munis du livret de famille et de leur carte d'identité.

ACCUEIL DE LOISIRS

L'accueil de loisirs organisé par la mairie et les PEP 80 pendant les vacances de février, ouvrira ses portes à l'école des jeunes pousses **du 21 au 25 février 2011** de 8h à 12h et de 13h45 à 18h pour les enfants de 3 à 14 ans.

Au programme, de nombreuses activités dont:

- Une séance de cinéma le **Mardi 22 Février 2011 à 10h** (Info en p3)
- Grands jeux, piscine, activités nouvelles, d'expression artistiques...

Pour de plus amples renseignements contacter:

Akima BEDROUNI au 03 22 95 18 35 ou au 06 84 51 68 84

PING PONG LOISIR

Après le succès du tournoi de ping pong du 11 novembre, la commission des fêtes envisage de créer une section loisir de tennis de table.

Les séances auraient lieu le mardi soir à la salle communale.



Deux créneaux seraient proposés :

de 18h à 19h pour les débutants, de 19h à 20h pour les autres joueurs.

Ces séances seront ouvertes à tous, enfants et adultes.

Les séances débiteront après les vacances de février, le **mardi 15 mars**.

PERMANENCE DES ÉLUS

Thierry DEMOURY, Maire, reçoit sur rendez – vous

Tableau de permanence du samedi de 10 h 00 à 12 H 00

5 février 2011	JEAN-FRANÇOIS CANDELIER ET MICHEL PROCHWICZ
12 février 2011	EDOUARD DUSSART ET BRUNO POURNY
19 février 2011	THIERRY DEMOURY ET ALEXANDRA COURTEAUX
26 février 2011	JEAN LUC JEUNIAUX ET CEDRIC POUVREAU

Horaires d'ouverture de la mairie au public:

Lundi, Mardi de 9h à 12h et de 14h à 17h

Vendredi de 9h à 12h et de 14h30 à 19h

☎ 03 22 95 18 35

ENQUÊTE RE ADSL

La commission communication continue ses démarches pour un très haut débit dans notre village. Force est de constater que tous les habitants ne sont pas logés à la même enseigne. Le débit constaté actuellement par ceux qui nous ont contactés varie en réception de 400 Ko à près de 2 MO. Vétusté du réseau, fournisseur d'accès, installation incorrecte sont autant de paramètres qui font varier le débit. De ce fait, la possibilité de recevoir la télévision est quasiment impossible hors parabole, et les transports de fichiers volumineux sont fastidieux.

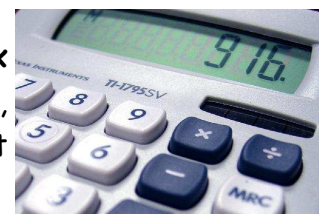


L'enquête que nous relançons en ces mois de janvier et février se veut simple et rapide. Elle se fait sur le site internet de la commune, en quelques clics, sans papier. Une vingtaine de personnes ont déjà répondu à cette enquête. Nous souhaitons avoir le maximum de réponses pour continuer notre démarche en fournissant des statistiques montrant la faiblesse du réseau internet dans notre village auprès des organismes concernés.

Alors **CLIC CLIC** sur www.vers-sur-selle.fr pour moins de 2 minutes de votre temps.

PRIX À LA CONSOMMATION

L'année 2010 s'est terminée par une **hausse de l'indice des prix à la consommation de 1,5 %** en moyenne par rapport à fin 2009, selon les données rectifiées de l'Insee. Entre 2008 et 2009, cet indice n'avait progressé que de 0,1 %.



L'inflation des produits frais, des carburants et du tabac en est la principale raison.

Principales hausses des prix à la consommation en 2010 :

- énergie : + 10 % dont produits pétroliers 13,4 % (fioul domestique + 23,2 %)
- bijouterie, joaillerie : + 11,5 % - produits frais : + 7,6 % dont légumes + 11 %, fruits + 5,3 %, poissons et crustacés + 4,8 % - assurance auto : + 6,6 %
- tabac : + 5,8 % - loyers, eau et ordures ménagères : + 1,8 % - services : +1,4 %
- habillement et chaussures : + 0,4%



Jeudi 17 Février 2011 à 20h30



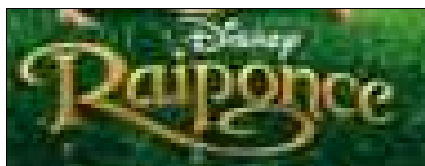
UN BALCON SUR LA MER

Réalisé par [Nicole Garcia](#) - Durée : 1h45min
 Avec [Jean Dujardin](#), [Sandrine Kiberlain](#)
 Long-métrage [français](#) . Genre : [Drame](#)

Synopsis:

Dans le sud de la France, Marc, marié et père de famille, mène une vie confortable d'agent immobilier. Au hasard d'une vente, il rencontre une femme au charme envoûtant dont le visage lui est familier. Il pense reconnaître Cathy, l'amour de ses 12 ans dans une Algérie violente...

Mardi 22 Février 2011 à 10h00



Date de sortie cinéma : [1 décembre 2010](#)
 Pour enfants à partir de [6 ans](#) - Durée : 1h41min
 Distributeur : [Walt Disney Studios](#)

Synopsis:

Lorsque Flynn Rider, le bandit le plus recherché du royaume, se réfugie dans une mystérieuse tour, il se retrouve pris en otage par Raiponce, une belle et téméraire jeune fille à l'impressionnante chevelure de 20 mètres de long, gardée prisonnière par Mère Gothel. L'étonnante geôlière de Flynn cherche un moyen de sortir de cette tour où elle est enfermée depuis des années...

**PROCHAINES
SEANCES**



Mercredi 16 mars 2011 à 20h30 ➔ [Rien à déclarer](#)
 Réalisé par [Dany Boon](#) - Durée : 1h48min
 Avec [Benoît Poelvoorde](#), [Dany Boon](#)



LES SOULIERS DE VERS

Mercredi 2 février **AMIENS** RDV Parking **DECATHLON** Vallée des Vignes
départ 9 H pour 8 km avec Vincent

Dimanche 6 février **VERS-SUR-SELLE** RDV. Proximité parking de l'école à Vers à
8 H 45 départ 9 H. pour 10 km environ avec AME

Mercredi 9 février **VERS-SUR-SELLE** RDV parking de l'école (terminus bus
Amétis) départ 9 H pour 8 km avec AME

Dimanche 13 février **FOSSEMANANT** RDV place de l'Eglise
départ 8 H 45 pour 12 km avec Lucky



Mercredi 16 février **DURY** RDV parking de la Salle des Fêtes
départ 9 H pour 8 km avec Muriel

Vacances scolaires d'hiver du samedi 19 février au dimanche 6 mars 2011

Dimanche 20 février **VERS-SUR-SELLE** RDV parking de l'école (terminus bus
Amétis) à Vers départ 9 H pour 10 km environ avec Suzette

Mercredi 23 février **VERS-SUR-SELLE** RDV parking de l'école (terminus bus
Amétis) départ 9 H pour 8 km avec AME

Dimanche 27 février **AMIENS** RDV Parking **DECATHLON** Vallée des Vignes
départ 8 H 45 pour 10 km avec Vincent

Mercredi 2 mars **PISSY** RDV parking de l'Eglise
départ 9 H pour 8 km env avec Yves



Entente Sportive VERS-sur-SELLE



Dates des matchs du Championnat

Dimanche 06 février 2011 - 15H00

Vers/selle Es - Saint-Vast Es 3vb 3

Dimanche 13 février 2011 - 15H00

Amiens As Etouvie 2 - Vers/selle Es

Dimanche 20 février 2011 - 15H00

Vers/selle Es - Glisy As

Dimanche 27 février 2011 - 15H00

Vers/selle Es - Longueau Esc 3



La galette des rois

Le jeudi 27 janvier, les membres adhérents de l'amicale étaient conviés à déguster la galette des rois (du boulanger du village : Pierre RIVET)



Une cinquantaine de personnes se sont retrouvées ce bel après midi dans la salle communale.

Pour la première fois, nous avons fait appel à sono vibration 60 pour un karaoké sur écran géant : passées les premières chansons un peu difficiles, il fallait s'habituer au matériel, ce fut ensuite quelques belles chansons superbement interprétées par Monique,



Thérèse, Florence, Anne Marie, Mireille, Gérard, Charlie et bien d'autres qui se sont piqués au jeu, bien sûr tout le monde accompagnait les volontaires, il suffisait d'essayer de suivre les paroles sur l'écran.

Il est bien entendu que nous n'oublions pas nos membres adhérents dépendants, qui ne peuvent se joindre à nous, c'est avec beaucoup de plaisir que les membres du bureau iront rendre visite à nos aînés avec une part de galette et passer un petit moment avec eux. Quelques chanteurs, nos reines et notre roi.

Jean Jacques CARRE



Selon certains médias, ce serait l'année contre la solitude, mais il y a-t-il une année précise pour aller à la rencontre des personnes qui souffrent de la solitude, souvent âgées, mais aussi quelquefois plus jeunes.

"Ce ne sont pas les ennemis, mais les amis qui condamnent l'homme à la solitude".

Nous avons la chance d'habiter un village où il existe encore une notion de voisinage, bon ou mauvais diront certains, mais normalement on se connaît ou du moins on sait qu'une famille, une personne habite « à côté ».

L'amicale des aînés, qui a au sein de l'association des membres qui sont seuls, ou en couple mais quelquefois la solitude se conjugue à deux, va dans un premier temps par l'intermédiaire des membres du bureau et du président distribuer des parts de galette des rois et bien sûr s'ils le désirent passer un petit moment avec eux.

PASSAGE À LA TNT

Aides financières TNT

Il existe deux types d'aides financières

Pour les foyers résidant dans une zone couverte par la TNT.

C'est-à-dire où les chaînes de la TNT peuvent être reçues par une antenne **râteau** ou **intérieure** :

Une aide à l'équipement de 25 € maximum

Une aide à l'antenne de 120 € maximum, accordées sous conditions de ressources, pour couvrir les frais d'équipement de votre installation (adaptateur, abonnement) ou d'adaptation/ remplacement de votre antenne. Pour les personnes dégrévées de la redevance audiovisuelle.

Pour les foyers résidant dans une zone qui ne sera pas couverte par la TNT

Une aide à la réception de 250€ maximum, accordée sans conditions de ressources pour contribuer aux frais d'installation d'un mode de réception alternatif à l'antenne râteau (câble, satellite ou ADSL).

Effectuez le test pour savoir si vous êtes dans une zone couverte par la TNT, ou bien appelez le **0970 818 818** du lundi au samedi de 8h à 21h (Prix d'un appel local)

Site internet: www.tousaunumerique.fr

Formulaire de demande de l'aide, disponible en mairie.

Dans le cadre du passage de la tournée « Tous au numérique »

Le 3, 4, 5, février le bus sera installé de nouveau Place Léon Gontier à Amiens de 10h00 à 17h00;

Le 2 février l'info mobile sera installée Place Gorlitz à Amiens avec des points d'arrêts, rue Edmond Rostand, rue Jean-Marc Laurent, rue de Québec de 10h00 à 17h00.

