

AVRIL 2009

CONSEIL MUNICIPAL

La prochaine réunion du Conseil Municipal aura lieu **le Lundi 20 Avril 2009 à 19h30**. Les séances sont publiques, vous pouvez y assister. Vous avez la possibilité de consulter le compte-rendu sur les panneaux d'affichage et en mairie.

RECENSEMENT

Les jeunes (filles et garçons) nés entre **le 1^{er} Avril et le 30 Juin 1993** doivent se présenter à la mairie munis du livret de famille et de leur carte d'identité.

PERMANENCE du CCAS

Une permanence du Centre Communal d'Actions Sociales se tient **chaque samedi de 11h00 à 12h00** à la mairie.

BIBLIOTHEQUE « Contes pour Bébés lecteurs »

Amiens Métropole organise pour la seconde fois, une tournée de conteurs dans toutes les bibliothèques rattachées à la Communauté d'Agglomération. Cette matinée contes est destinée aux tous petits **pour des enfants âgés de 6 mois à 4 ans**



Le thème proposé sera entre « terre et mer »

La conteuse Catherine PETIT sera présente à Vers sur Selle

Le samedi 11 avril 2009 à 10h00 à la bibliothèque.

Afin de ne pas faire attendre ce tout jeune public la séance débutera à 10h00 précise Venez nombreux accompagnés de vos enfants !!!

La municipalité invite les enfants et leurs parents à venir participer à la « chasse aux œufs »

SAMEDI 11 AVRIL à 11 h 00

Cour de l'école de Vers sur selle.

Une activité manuelle sur le thème de Pâques sera proposée aux enfants, suivie de la découverte des œufs.

Une distribution de chocolat récompensera les participants.

Un verre de l'amitié clôturera cette matinée.



PERMANENCE DES ÉLUS

Thierry DEMOURY, Maire, reçoit sur rendez – vous

Tableau de permanence du samedi de 10 h 00 à 12 H 00

4 avril 2009	JEAN-FRANÇOIS CANDELIER
11 avril 2009	THIERRY DEMOURY
18 avril 2009	JEAN LUC JEUNIAUX ET ET MICHEL PROCHWICZ
25 avril 2009	EDOUARD DUSSART ET CLAUDE RICHARD

Horaires d'ouverture de la mairie au public:

Lundi, Mardi de 9h00 à 12h00 et de 14h00 à 17h00

Vendredi de 9h00 à 12h00 et de 14h30 à 19h00

☎ 03 22 95 18 35

RPI VERS/BACOUËL

INSCRIPTIONS A L'ECOLE

Si vous avez des enfants en âge scolaire et que vous souhaitez les scolariser dans le RPI à la rentrée prochaine, merci de prendre contact avec **Sophie LENNE** à l'école de Vers au 03 22 95 71 08 ou **Marielle BLIN** à l'école de Bacouel au 03 22 53 01 22. Vous pouvez aussi consulter le site internet de l'école ecole.vers@ac-amiens.fr



L'école dispose d'une cantine, d'une garderie le matin à partir de 7H45 et d'une garderie le soir jusqu'à 18H15. Les inscriptions sont ouvertes. Vous devrez vous munir de votre livret de famille, du carnet de santé de votre enfant, d'un justificatif de domicile ainsi que d'un certificat médical lors de l'inscription en maternelle.

Pour plus d'informations, vous pouvez aussi contacter **Alexandra COURTEAUX**, présidente de l'association de parents d'élèves au 03 22 33 09 42

SUPPRESSION D'UNE CLASSE

Le RPI de Vers/Bacouël va subir une fermeture de classe dès la prochaine rentrée. Celle-ci se situera sur la commune de Bacouël.

Une information rédigée conjointement par la municipalité et l'Association de Parents d'élèves APEVB sera communiquée aux parents via le cahier de liaison des enfants, après la séance du Conseil municipal.

Mais déjà, nous pouvons vous garantir qu'il n'y aura pas de classe à 3 niveaux en primaire.



DRAPEAU DU TIBET

La commune de Vers sur Selle toujours solidaire envers le peuple Tibétain, le drapeau du Tibet a été hissé du 10 au 30 mars à la mairie.

Pour suivre le combat du peuple tibétain: Solidarite-tibet-amiens@yahoo.fr

NUISANCES AUX BRUITS

Respectons nos voisins !! RAPPEL

Les horaires autorisés pour effectuer les activités bruyantes (travaux de tontes, tailles, etc...) , sont les suivants :

Du lundi au vendredi de 8h30 à 12h et de 14h à 19h30

Le samedi de 9h à 12h et de 15h à 19h

Le dimanche et les jours fériés de 10h à 12h

Merci à tous de respecter ces horaires, cela est nécessaire pour bien vivre ensemble.



COLLECTES DÉCALÉES

Collectes décalées du 13 avril 2009 (jour férié) lundi de Pâques dans votre commune (collecte des déchets ménagers, des emballages, des bio-déchets: la collecte des bio-déchets du lundi 13 avril est reportée au mardi 14 avril, la collecte des emballages du jeudi 16 avril est reportée au vendredi 17 avril, la collecte des déchets ménagers du vendredi 17 avril est reportée au samedi 18 avril
RAPPEL: Les journaux sont à déposer dans votre container vert foncé.

REDERIE DANS LE VILLAGE

Organisée par le Comité d'Animation de Vers sur Selle la rèderie aura lieu le jeudi 21 mai 2009 (jour de l'ascension), route de Conty.

Renseignements et inscriptions: *Monsieur Daniel FAUVEAUX 55, route de Conty à Vers en joignant un chèque sur la base de 6 € les 3 mètres.*

ASSOCIATION DE PÊCHE



L'ouverture de la pêche a eu lieu le samedi 28 Mars.

Tarifs concernant les permis de pêche:

- ☞ Permis majeur + 18 ans = 100 €
- ☞ Permis mineur de 12 à 18 ans = 43 €
- ☞ Permis découverte — de 12 ans = 18 €

Renseignements; Jacques EVRARD - Président ☎ 03 22 89 32 34

RAMASSAGE DES ENCOMBRANTS



La collecte des encombrants aura lieu le: **Jeudi 2 Avril dans la journée**. Il est demandé aux personnes désirant être débarrassées des objets encombrants de bien vouloir faciliter le ramassage en les déposant la veille du ramassage.



ACCUEIL DE LOISIRS

L'accueil de loisirs organisé par la mairie et les PEP 80 pendant les vacances d'avril, ouvrira ses portes du 20 au 24 avril 2009 de 8h à 12h et de 13 h 45 à 18 h 00 pour les enfants de 3 à 14 ans à l'école de Vers sur Selle « les jeunes pousses ».

Les dossiers d'inscriptions sont disponibles en mairie et à rapporter avant le Vendredi 10 avril 2009.



Au programme, de nombreuses activités:

→ Grands jeux, une journée sortie/pique-nique prévisionnelle au « Parc ASTERIX », activités manuelles, d'expression artistique et surtout des activités en fonction des projets et envies des enfants...

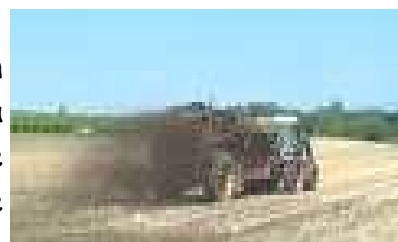
Pour de plus amples renseignements contacter:

Cécile DESVIGNES au 06.84.51.68.84 ou au 03.22.95.18.35

ENQUÊTE PUBLIQUE

En application de l'arrêté préfectoral du 12 mars 2009, Il sera procédé du 14 avril au 16 mai 2009 inclus, soit pendant 33 jours consécutifs, à une enquête publique sur la demande présentée par la S.A IDEX Environnement Picardie à Amiens, en vue d'obtenir l'autorisation d'épandre des jus excédentaires sur le territoire de plusieurs communes et notamment à Vers sur Selle.

Pendant cette période, les pièces du dossier ainsi qu'un registre d'enquête seront déposés au secrétariat de la mairie d'Amiens afin que chacun puisse en prendre connaissance aux jours et heures habituels d'ouverture des bureaux et consigner ses observations sur le registre.



Une copie du rapport et des conclusions émis par le commissaire-enquêteur sera déposée à la mairie de Vers sur Selle ainsi qu'à la préfecture de la Somme.

PASSEPORT BIOMÉTRIQUE

Lettre circulaire de la préfecture en date du 23 mars 2009: Dès le 27 mars 2009, le département de la Somme entrera dans le dispositif du passeport biométrique et la mairie de Vers sur Selle ne pourra plus recevoir les demandes de passeport. Il faudra se rendre dans l'une des 16 communes du département habilitées à recevoir les demandes de passeport biométrique, à savoir: Abbeville, Ailly sur Noye, Albert, Amiens, Corbie, Doullens, Flixecourt, Friville-Escarbotin, Gamaches, Ham, Montdidier, Péronne, Poix de Picardie, Roye, Rue ou Saint-Valéry sur Somme.

Tarifs : Pour une personne majeure ⇒ 88 € ; Mineur de +15ans ⇒ 44 €
Mineur de -15ans ⇒ 19 €

Il vous en coûtera 1 € de plus pour la réalisation de la photo en mairie.

En revanche les demandes de cartes nationales d'identité sont toujours à faire à la mairie de Vers sur Selle.



LES SOULIERS DE VERS

Mercredi 1/4/2009	NAMPTY - RDV parking de la Chapelle route de Beauvais départ 9 H. pour 7 km environ
Dimanche 5/4/2009	alentours de Vers-sur-Selle RDV. parking rue Dufour à Vers à 8 H.45 départ 9 H. pour 8 kms environ
Mercredi 8/4/2009	Sortie avec AMN. - RDV. parking rue Dufour à VERS départ 9 H. pour 7 km environ
Dimanche 12/4/2009	Dimanche de Pâques : repos
Mercredi 15/4/2009	Sortie avec AME. - RDV. parking rue Dufour à VERS départ 9 H. pour 7 km environ
Dimanche 19/4/2009	CONTY RDV parking face à la caserne des pompiers à droite venant d'Amiens départ 8 H.45 pour 12 km env.
Mercredi 22/4/2009	Sortie avec AME. - RDV. parking rue Dufour à VERS départ 9 H. pour 7 km environ
Dimanche 26/4/2009	alentours de Vers-sur-Selle RDV. parking rue Dufour à Vers à 8 H.45 départ 9 H. pour 8 km environ
Mercredi 29/4/2009	Sortie avec AMN. - RDV. parking rue Dufour à VERS départ 9 H. pour 7 km environ
Dimanche 3 mai 2009	MONSURES RDV. place de l'Eglise à 8 H.30 départ 8 H.45 pour 12 km environ

Comité d'Animation de Vers-sur-Selle

Les principales dates à retenir en 2009

Jeudi 21 mai 2009 : REDERIE

Dimanche 21 juin 2009 : JAZZ à VERS

Mardi 14 juillet 2009 : Fête nationale restauration le midi

Samedi 21 novembre 2009 : Fête du BEAUJOLAIS NOUVEAU repas dansant.

Dates des matchs du Championnat

Dimanche 5 avril 2009

15h Séniors A: ES Vers/Selle - Saint Emilie

15h Séniors B: AC Amiens (d) - ES Vers/Selle

Dimanche 19 avril 2009:

15h Séniors A: Englebelmer - ES Vers/Selle

15h Séniors B: ES Vers/Selle - Conty Loeuilly (b)

Dimanche 26 avril 2009:

15h Séniors A: ES Vers/Selle - Albert sports (b)

15h Séniors B: Daours (b) - ES Vers/Selle

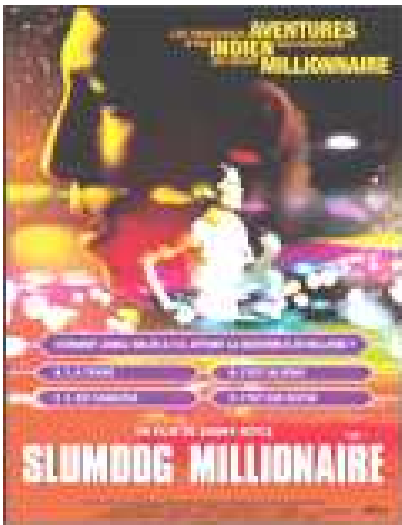


Entente Sportive VERS-sur-SELLE



Tarifs pour toutes les séances: TARIF NORMAL: 5€ TARIF REDUIT : 3€

Jeudi 16 avril 2009 à 20h30



SLUMDOG MILLIONAIRE

Réalisé par [Danny Boyle](#)

Avec [Dev Patel](#), [Mia Drake](#), [Freida Pinto](#)

Film américain, britannique

Genre : [Comédie dramatique](#), [Romance](#), [Comédie](#) Durée : 2h.

Synopsis

Jamal Malik, 18 ans, orphelin vivant dans les taudis de Mumbai, est sur le point de remporter la somme colossale de 20 millions de roupies lors de la version indienne de l'émission *Qui veut gagner des millions ?* Il n'est plus qu'à une question de la victoire lorsque la police l'arrête sur un soupçon de tricherie. Sommé de justifier ses bonnes réponses, Jamal explique...

PROCHAINES SEANCES

Jeudi 14 mai 20h30 WELCOME de Philippe Lioter avec Vincent Lindon

Jeudi 28 mai 20h30 GRAN TORINO de/et avec Clint Eastwood

Jeudi 11 juin 20h30 SERAPHINE de Martin Provost avec Yolande Moreau

ASSOCIATION MELO'GYM

Une nouvelle équipe dirigeante avec de nouvelles ambitions !!



Président: Mr Bernard LAVIEVILLE de Amiens

Vice-Présidente: Mme Michèle PAUCHET de Salouël

Secrétaire: Mme Claire MIOCHE de Vers sur Selle

Trésorière: Mme Nathalie BONNARD de Saleux

Trésorière adj: Mme Blandine FRANCOIS de Vers sur Selle

Elle vous propose des cours de gym tonic tous les mardis de 18h45 à 20h15.

Dates à retenir:

→ **Samedi 6 juin 2009**: soirée à thème « **voyage dans le temps** »

→ **Mardi 9 juin 2009 de 18h00 à 19h00**: nous vous proposons de faire un essai;

Pour obtenir de plus amples renseignements, contactez:

Nathalie au 03 22 90 70 53 — Aurore au 06 77 93 11 43 — Claire au 06 17 23 67 53

Une information complète dans notre prochain numéro.

Question destinée aux enfants:

Combien comptes tu  de pâques dans ce numéro de Vers l'info ?

Pour connaître la réponse: rendez-vous le 11 avril à l'occasion de la chasse aux œufs ...

