

## BILLET D'HUMEUR

Certaines rumeurs circulent actuellement sur le devenir de notre école. J'ai pu constater que certaines d'entre elles sont totalement infondées. Il est vrai que les effectifs sont en baisse.

Mais sachez que les parents d'élèves, les enseignants et le conseil municipal font le maximum pour offrir des gages de qualité de l'enseignement et de l'accueil des enfants.

**Thierry DEMOURY** - Maire de VERS SUR SELLE



## CONSEIL MUNICIPAL

La prochaine réunion du Conseil Municipal aura lieu **le Lundi 14 Juin à 19h30**.

Les séances sont publiques, vous pouvez y assister. Vous avez la possibilité de consulter les comptes-rendus sur les panneaux d'affichage et en mairie.

## RECENSEMENT MILITAIRE

Les jeunes (filles et garçons) qui atteindront l'âge de 16 ans entre **1<sup>er</sup> Avril et le 30 Juin 2010** doivent se présenter à la mairie munis du livret de famille et de leur carte d'identité.

## PERMANENCE du CCAS

Une permanence du Centre Communal d'Actions Sociales se tient **chaque samedi de 11h00 à 12h00 à la mairie**.

## REMISE DES DICOS

La remise des dicos pour les élèves qui prendront le chemin du collège à la prochaine rentrée aura lieu **le lundi 21 juin à 18h00 à la mairie**.

## PRIME A LA CASSE

La prime à la casse mise en place en décembre 2008 passera de 700 euro à 500 euro à partir du 1<sup>er</sup> juillet 2010

## RAMASSAGE DES ENCOMBRANTS

La prochaine collecte des encombrants aura lieu le:

**jeudi 3 Juillet prochain dans la journée.**



## PERMANENCE DES ÉLUS

Thierry DEMOURY, Maire, reçoit sur rendez – vous

### Tableau de permanence du samedi de 10 h 00 à 12 H 00

5 juin 2010	JEAN FRANÇOIS CANDELIER ET ALEXANDRA COURTEAUX
12 juin 2010	THIERRY DEMOURY ET MICHEL PROCHWICZ
19 juin 2010	JEAN LUC JEUNIAUX ET ESTELLE BOUSSU
26 juin 2010	EDOUARD DUSSART ET DOMINIQUE DUCROCQ

Horaires d'ouverture de la mairie au public:

Lundi, Mardi de 9h00 à 12h00 et de 14h00 à 17h00

Vendredi de 9h00 à 12h00 et de 14h30 à 19h00

☎ 03 22 95 18 35

## INSCRIPTIONS A L'ECOLE

## RPI VERS/BACOUËL

Si vous avez des enfants en âge scolaire et que vous souhaitez les scolariser dans le RPI à la rentrée prochaine, merci de prendre contact avec **Sophie LENNE** à l'école de Vers au 03 22 95 71 08 ou **Marielle BLIN** à l'école de Bacouel au 03 22 53 01 22. Vous pouvez aussi consulter le site internet de l'école [ecole.vers@ac-amiens.fr](mailto:ecole.vers@ac-amiens.fr)



L'école dispose d'une cantine, d'une garderie le matin à partir de 7H30 et d'une garderie le soir jusqu'à 18H30. Les inscriptions sont ouvertes. Vous devrez vous munir de votre livret de famille, du carnet de santé de votre enfant, d'un justificatif de domicile ainsi que d'un certificat médical lors de l'inscription en maternelle.

Pour plus d'informations, vous pouvez aussi contacter **Jane NAMOTTE**, Présidente de l'association de parents d'élèves au:

03 22 72 13 04 ou 06 14 22 35 31.

## L'ACCUEIL DE LOISIRS D'ÉTÉ

L'accueil de loisirs organisé par la mairie et les PEP 80 , ouvrira ses portes à l'école des jeunes pousses

Du lundi 5 au vendredi 30 juillet de 8h à 18h pour les enfants de 3 à 17 ans.

Les inscriptions se feront en mairie du lundi 14 juin au vendredi 25 juin inclus. Dossiers à retirer en mairie, **ATTENTION: Capacité d'accueil de 100 enfants maximum.**

Nombreuses activités au programme :

- ➔ Sorties...
- ➔ Camping ...

Pour de plus amples renseignements contacter:

**Cécile DESVIGNES** au 06.84.51.68.84 ou au 03.22.95.18.35



## ***Etre enfant à Vers sur Selle et Bacouël***

Les communes de Vers sur Selle et de Bacouël, en partenariat avec l'association des parents d'élèves (APEVB) et les enseignantes, cherchent à améliorer chaque année l'accueil de nos enfants.

Voici l'essentiel du programme pour la rentrée scolaire 2010/2011 :



**L'ECOLE des Jeunes Pousses:** (Directrice, Sophie LENNE : 03 22 95 71 08)

**L'ECOLE de Bacouël :** (Directrice, Marielle BLIN : 03 22 53 01 22)

Début des cours à 9h10

**Bibliothèque** sur place;

**Ordinateurs** dans chaque classe;

**Tableau numérique** du CP au CM2 et prochainement en Maternelle;

Dortoirs pour les plus petits;

Une **cantine**;

Grande cour de récréation avec **plateau sportif**;

Un **bus navette** pour relier Vers à Bacouël (5minutes).

### **DANS LE PROGRAMME :**

Echange avec une **école au Sénégal**;

Sorties sur le thème « Protégeons la Nature »;

**Ciné-bus** et cinéma en balade dans le village;

**Cours d'anglais** (2 enseignantes ont l'agrément anglais);

Natation / sorties vélo / cross / Amiénoise / formation danse avec un intervenant en CE1/CE2 et musique en CM1/CM2;

Chants de Noël / fête du printemps / **portes ouvertes pour les nouveaux enfants** / fête de l'école;

Médiathèque municipale.

### **LE PERISCOLAIRE :**

**NOUVEAUX HORAIRES** de garderie le matin dès **7h30**, le soir jusqu'à **18h30**;

Etude pour les plus grands de 16h40 à 17h40;

**14 nourrices agréées** sur les communes de Vers et de Bacouël;

**NOUVEAUTE : Accueil de loisirs** sans hébergement (ALSH)

le mercredi toute la journée et à chaque vacances

(Directrice, Cécile DEVISGNES : 06 84 51 68 84)

### **L'ASSOCIATION DES PARENTS D'ELEVES (APEVB) :**

(Présidente, Jane NAMOTTE : 06 14 22 35 31)

Accueil des nouveaux parents;

Aide aux fêtes de l'école;

Financement de la garderie;

Aide à l'achat de matériel pour l'école;

Animation pour les enfants et leurs parents tout au long de l'année (Halloween, Mardi-gras, Kermesse, goûters pendant les sorties de l'école, Olympiades sportives...).

## FÊTE DE L'ÉCOLE

**L'**Association des Parents d'Elèves de Vers et Bacouël vous convie à venir rejoindre les enfants à la fête de l'école le



**Vendredi 11 juin 2010 à 18h**

**Dans la salle polyvalente de Bacouël**

Buffet froid suivi de la projection du premier match de l'équipe de France de football à l'occasion de la coupe du monde. Pour tout renseignement, contactez **Jane NAMOTTE**, Présidente au **03 22 72 13 04** ou **06 14 22 35 31**.

## AMICALE DES AINÉS

*« Jeune dans sa tête, bien dans son corps »*

**R**ien n'arrête les membres du bureau bénévoles de l'Amicale des aînés, ce n'est pas l'annonce d'une météo catastrophique, qui malheureusement s'est révélée exacte, ce n'est pas non plus une décision « de dernière minute » d'être présent sur la réderie, se privant de plusieurs membres du bureau qui avaient déjà pris des engagements.

Cette présence nous est apparue nécessaire dans un événement majeur de notre commune, bien orchestré par l'association « comité d'Animation » et son président Jean François CANDELIER, que nous remercions ainsi que son équipe pour l'emplacement, leur soutien et l'élément important le café ; pour les rédeux qui sont restés dans cette matinée hivernale, ils comprendront l'importance du café.

Le but de cette journée était de promouvoir notre image, faire passer le message que le terme d'aînés n'est en aucun cas assimilable à « vieux », que l'association a pour but de divertir les aînés et rompre les solitudes. Bien sûr le mauvais temps a contrarié quelque peu les efforts des membres présents, mais la journée reste quand même un bon moment de convivialité avec les habitants de Vers sur Selle.



Merci aux nouveaux membres honoraires pour leur participation financière, il nous reste quelques cartes de membre honoraire de l'association à votre disposition, sachant que les cartes sont numérotées et donneront lieu à une tombola dont les principaux lots sont : un barbecue et un lecteur dvd, cartes à retirer auprès des membres du bureau.

Merci à tous.

Photo: une partie des membres qui ont installé le matériel.

## LES SOULIERS DE VERS

**Mercredi 2 juin** Sortie avec Suzette. - RDV. parking de l'école (terminus bus Amétis) à **VERS** départ 9 H. pour 7 km env.

**Dimanche 6 juin** **CREUSE** RDV. Proximité Ferme d'Antan départ 8 H.45 pour 12 km env. C'est Lucky qui nous guidera

**Mercredi 9 juin** **VERS-SUR-SELLE** - RDV. parking de l'école (terminus Amétis) avec AMN départ 9 H pour 7 kms environ **Au retour, pour ceux qui le souhaitent, pique nique tiré du sac. Se munir de jeux d'extérieur, boules etc**

**Dimanche 13 juin** **CLAIRY-SAULCHOY**  
(attention réderie dans le village) RDV. proximité Eglise  
Départ 8 H.45 pour 10 km environ

**Mercredi 16 juin** **RUMIGNY** RDV parking salle des fêtes  
départ 9 H. pour 7 km env. C'est Guislain qui nous guidera

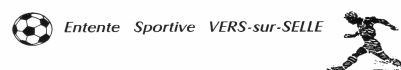
**Dimanche 20 juin** **BAIE DE SOMME** Sortie proposée pour la  
journée (information séparée)

**Mercredi 23 juin** **BOVELLES** RDV. place de l'Eglise départ 9 H  
pour 7 km environ

**Dimanche 27 juin** **ROGY** RDV place de l'Eglise à 8 H.30 départ 8 H.45 pour 12 km  
env. C'est Brigitte qui nous guidera

**Mercredi 30 juin** **AMIENS** **Vallée des Vignes** - parking DECATHLON départ 9 H.  
pour 7 km env. C'est Vincent qui nous guidera

**Dimanche 4 juillet** **AMIENS** RDV. Parking rue Béliador (St. Pierre) départ 8 H.45 pour  
12 km env. C'est Christiane qui nous guidera



L'ES vers sur selle organise un tournoi de sixte (équipe de six joueurs) le vendredi 18 juin 2010 à partir de 19h sur quatre 1/2 terrains au stade municipal de



Vers. L'engagement est de 40 euros par équipe de 8 joueurs, maxi chaque équipe devra signer le règlement du tournoi et fournir une liste nominative de ses joueurs.

Les joueurs licenciés sont couverts par l'assurance de leurs licences et les non licenciés le sont par l'assurance du club.

Nombreux lots à gagner, buvette, restauration sont prévues sur place. Pour plus de renseignements, contactez nous au 03 22 95 17 20.

## COURSE PÉDESTRE

Le semi-marathon du Val de Selle (21,1km) se déroulera le 27 juin 2010 et traversera notre territoire (chemin des croisettes et chemin de Bacouël). Cette épreuve dont le départ sera donné à 9h00 partira de Salouël pour se rendre à Neuville les Loeuilly puis retour vers Salouël.

Renseignements: Colette TELLIER - 03 22 96 08 52

Mail: colette.tellier@voila.fr - Inscriptions: 7€ jusqu'au 20 juin puis 12 au-delà.



**Mardi 15 juin à partir de 19h au stade de foot**

## CINEMA EN PLEIN AIR



**Barbecue organisé par l'ESV suivi  
d'une projection gratuite  
et en plein air de**

## **La nuit au musée 2**

Date de sortie cinéma : [20 mai 2009](#)

Film pour enfants à partir de 6 ans

Long-métrage [américain](#) . Genre : [Comédie](#) , [Aventure](#) - Durée : 1h45min

Avec [Ben Stiller](#) , [Robin Williams](#) , [Hank Azaria](#)

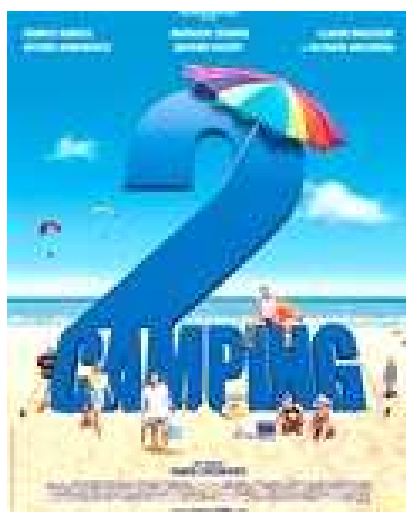
### Synopsis

Le plus grand musée du monde vient d'accueillir de nouvelles expositions, et parmi elles, l'ancestrale tablette des pharaons aux pouvoirs magiques. Désormais la nuit, toutes les animations du musée prennent vie, y compris le maléfique pharaon Kahmunrah et ses acolytes Al Capone, Ivan le Terrible et Napoléon. Le gardien de musée Larry et ses vieux amis le Président Roosevelt, Attila, T-Rex, le romain Octavius et Jedediah le cowboy vont devoir livrer une bataille acharnée et délirante contre ces animations malintentionnées...

## LE CINÉMA EN BALADE – SALLE COMMUNALE

Tarifs pour toutes les séances: TARIF NORMAL: 5€ TARIF REDUIT : 3€

**Jeudi 24 Juin 2010 à 20h30**



## **CAMPING 2**

Date de sortie cinéma : [21 avril 2010](#)

Réalisé par [Fabien Onteniente](#)

Avec [Franck Dubosc](#) , [Richard Anconina](#) , [Mathilde Seigner](#) ,

[Mylène Demongeot](#) , [Claude Brasseur](#) , [Antoine Duléry](#)

Genre : [Comédie](#) Durée : 1h39min

### Synopsis

Arcachon. Mois d'août. Jean-Pierre Savelli, employé aux Mutuelles d'Assurances de Clermont-Ferrand, apprend que Valérie, sa fiancée, veut faire un break. Pour se ressourcer et retrouver calme et sérénité, il décide de changer de destination de vacances... Il atterrit au Camping des Flots Bleus et tombe sur Patrick Chirac et sa bande de campeurs irréductibles. Les vacances peuvent commencer ! Apéro !...